



• Cinzia Anguissola

• Erica Calvi

• Patrizia Catalano

• Aldo Cibic

• Silvio De Ponte



• Beppe Facente

• Beppe Finessi

• Pietro Gaeta



• Tersilla Giacobone

• Stefano Giovannoni



• Diego Grandi



• Alessandro Guerriero



• Giulio Iacchetti



• James Irvine



• Piero Lissoni



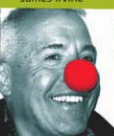
• Alberto Meda



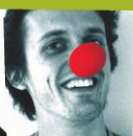
• Giampiero Peia



• Matteo agni



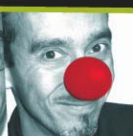
• Marc Sadler



• Sam Sanna



• Luca Scacchetti



• Paolo Ulian

ride bene chi vuole bene



Milano, 2, Marzo 2006

COMUNICATO STAMPA SOS DESIGN 2006
RIDE BENE CHI VUOLE BENE.

Siamo giunti alla quinta edizione di SosDesign che si svolgerà a Milano dal 5 al 10 Aprile 2006 sempre nel circuito del FuoriSalone.

L'annuale appuntamento non-profit che coinvolge il popolo del Salone del Mobile, e non solo, si svolgerà quest'anno nello **Spazio P4 di via Pestalozzi 4 a Milano. L'inaugurazione avverrà il 5 Aprile 2006 dalle ore 20,00 alle ore 24,00 con party e dj/vj set.**

La dinamica dell'operazione è immutata: le aziende di chiara fama del mondo del design e del mobile, e i loro prestigiosi designer, donano oggetti, mobili, lampade, tessuti...

Quest'anno inoltre numerosi designer hanno donato anche il loro sorriso attraverso un reportage fotografico, realizzato da Sabrina Montiglia. Un naso rosso, un unico dispositivo sufficiente a provocare ilarità e a decostruire il concetto di immagine istituzionale.

RIDE BENE CHI VUOLE BENE è il concept di quest'anno, dedicato a tutti i donatori della manifestazione e rappresentativo dell'Associazione Veronica Sacchi che opera in tutte quelle situazioni dove ridere è davvero un'arte e una terapia.

I prodotti donati dalle aziende e dai designer vengono messi in mostra e venduti, solitamente a metà prezzo rispetto ai prezzi al pubblico applicati nei negozi. **Tutto il ricavato della mostra mercato viene devoluto a un'associazione. Quest'anno il beneficiario di SosDesign è l'Associazione Veronica Sacchi** che dal 2002 è attiva nella formazione e nella gestione di CLOWNTERAPISTI, gli ormai indispensabili PatchAdams che portano un pò di gioia e dolcezza nelle corsie degli ospedali pediatrici ma anche in alcune missioni estere nei luoghi di degrado e di difficoltà, soprattutto infantile.

SosDesign si conferma anche per quest'anno **l'unica manifestazione charity del Salone del Mobile**. Un appuntamento sempre molto frequentato e molto seguito. La cordata di donazioni per il progetto comincia da Gennaio, momento nel quale si confermano i partner tecnici dell'evento. La comunicazione viene supportata dalla **Guida Fuori Salone di Interni, dalla Guida Pocket di Abitare, da Promocard che dona un flight di cartoline, dalla rivista mensile Next Exit** che dona una pagina di ADV sul numero di Aprile. **L'Art Direction** è da sempre a cura di **Zetalab, il progetto e la realizzazione dell'allestimento** è a cura di **Connexine, l'ufficio stampa** è donato da **Consolo Produzioni&Consulenza. PrManaging a cura di InterNos Erica Calvi.**

La location SPAZIO P4 infine è stata donata da **Gruppo Bodino**, grazie all'invito degli architetti **Silvio De Ponte e Pietro Gaeta** e che, nel medesimo luogo e contemporaneamente, presentano la loro mostra dal titolo **IN BETWEEN: Dp&G***** LUXURY COLLECTION BETWEEN MINIMALISM AND MAXIMALISM ufficio stampa a cura di Internos Erica Calvi.** Progetto dell'allestimento a cura di **Connexine, Massimo Randone e Davide Turetta.** La catena generosa consente la realizzazione di un evento che nel breve periodo di cinque giorni riesce a vendere quasi tutti i pezzi in mostra (mediamente 250) e contemporaneamente permette di promuovere al vasto pubblico l'associazione beneficiaria.

SOSDesign – Rebelot
Corso Vercelli, 2 20145 Milano
tel. 02 4549 1448
www.rebelot.to
biba.acquati@fastwebnet.it



SosDesign nasce nel 2002 all'interno di **Connexine**, agenzia fondata da **Massimo Randone e Biba Acquati**. Nel Gennaio 2006 viene inaugurata la **divisione eventi e comunicazione, a cura di Biba Acquati**, che si chiama **Rebelot** e che ha la curatela e la produzione del progetto: La continuità del progetto viene garantita da entrambe le società che partecipano e collaborano per la manifestazione.

L'edizione 2002 ha avuto come beneficiario Emergency. Dal 2003 al 2005 invece gli incassi sono stati devoluti a Don Gino Rigoldi (Comunità Nuova).

La missione di SosDesign è quella di individuare, di volta in volta, i diversi progetti che necessitano di un aiuto economico per potersi realizzare.

L'Associazione Veronica Sacchi nella sua freschezza e nella sua trasparenza ci ha mostrato un altro motivo, forte, per riproporre SosDesign.

www.veronicasacchi.it
veronicasacchi@libero.it

Via Fioravanti 29, 20154 Milano – Tel. 02 33107433 / 02 4606650

I **22 NASI ROSSI** DI SOSDESING 2006 SONO DI:

CINZIA **ANGUISSOLA**
ERICA **CALVI**
PATRIZIA **CATALANO**
ALDO **CIBIC**
SILVIO **DE PONTE**
BEPPE **FACENTE**
BEPPE **FINESSI**
PIETRO **GAETA**
TERSILLA **GIACOBONE**
STEFANO **GIOVANNONI**
DIEGO **GRANDI**

ALESSANDRO **GUERRIERO**
GIULIO **IACCHETTI**
JAMES **IRVINE**
PIERO **LISSONI**
ALBERTO **MEDA**
GIAMPIERO **PEJA**
MATTEO **RAGNI**
MARC **SADLER**
SAM **SANNIA**
LUCA **SCACCHETTI**
PAOLO **ULIAN**

SOSDesign – Rebelot
Corso Vercelli, 2 20145 Milano
tel. 02 4549 1448
www.rebelot.to
biba.acquati@fastwebnet.it



Partner di SOSDESIGN 2006



INTERNI



QuickTime™ and a
TIFF (non compressed) decompressor
are needed to see this picture.



Nelle scorse edizioni le aziende e i designer che hanno aderito sono:

Le aziende:

Agape
Alessi
Alias
Alivar
B&B Italia
Bonaldo
Bormioli Rocco
Campeggi
Cassina
De Padova
Desalto
Disegni
Fatto ad Arte
Fiam Italia
Foscarini
Gum Design
Kartell
Klu
Kryptonite
Künzi
Lagostina
LucePlan

Morellato
Magic de Molli
Magis
Mastro Raphael
MDF Italia
MDP
Milleluci
Oluce
Plank
Rubelli
Rubinetteria Cisa
Sambonet
Sigre – Slide Italy
Sirpi – Jannelli & Volpi
Sturm und Plastic
Valli&Valli
Victorinox
Zanotta
Zeus Noto
Zucchetti

I designer:

Sergio Calatroni

Biagio Cisotti
Silvio De Ponte
Maurizio Duranti
Beppe Facente
Pietro Gaeta
Jacopo Gardella
Stefano Giovannoni
Sam Sanna
Marco Giunta
James Irvine
Setsu Ito
Massimo Iosa Ghini
Alberto Meda
Ines Paolucci
Rosario Pascuzzi
Alessandro Pedretti
Gabriele Pezzini
Denis Santachiara
Studio Caramel
Paolo Ulian
Marc Sadler
Guido Venturini

SOSDesign – Rebelot
Corso Vercelli, 2 20145 Milano
tel. 02 4549 1448
www.rebelot.to
biba.acquati@fastwebnet.it



Per ulteriori informazioni:

QuickTime™ and a
TIFF (Non compressed) decompressor
are needed to see this picture.

Biba Acquati
Corso Vercelli, 2
20145 – Milano
+39 340 9786280
+39 02 4549 1448
biba.acquati@fastwebnet.it
www.rebelot.to

Ufficio Stampa:

Ilaria Rossi
Consolo Produzioni&Consulenza
Piazza Sempione 5 20145 Milano
02 34938090
press@consoloproduzioni.it
www.consoloproduzioni.it

Pr Managing:



Inter Nos Erica Calvi
Viale Piceno 21, 20129 Milano
+39 02 8900632
internos@fastwebnet.it
www.internosagency.com

SOSDesign – Rebelot
Corso Vercelli, 2 20145 Milano
tel. 02 4549 1448
www.rebelot.to
biba.acquati@fastwebnet.it